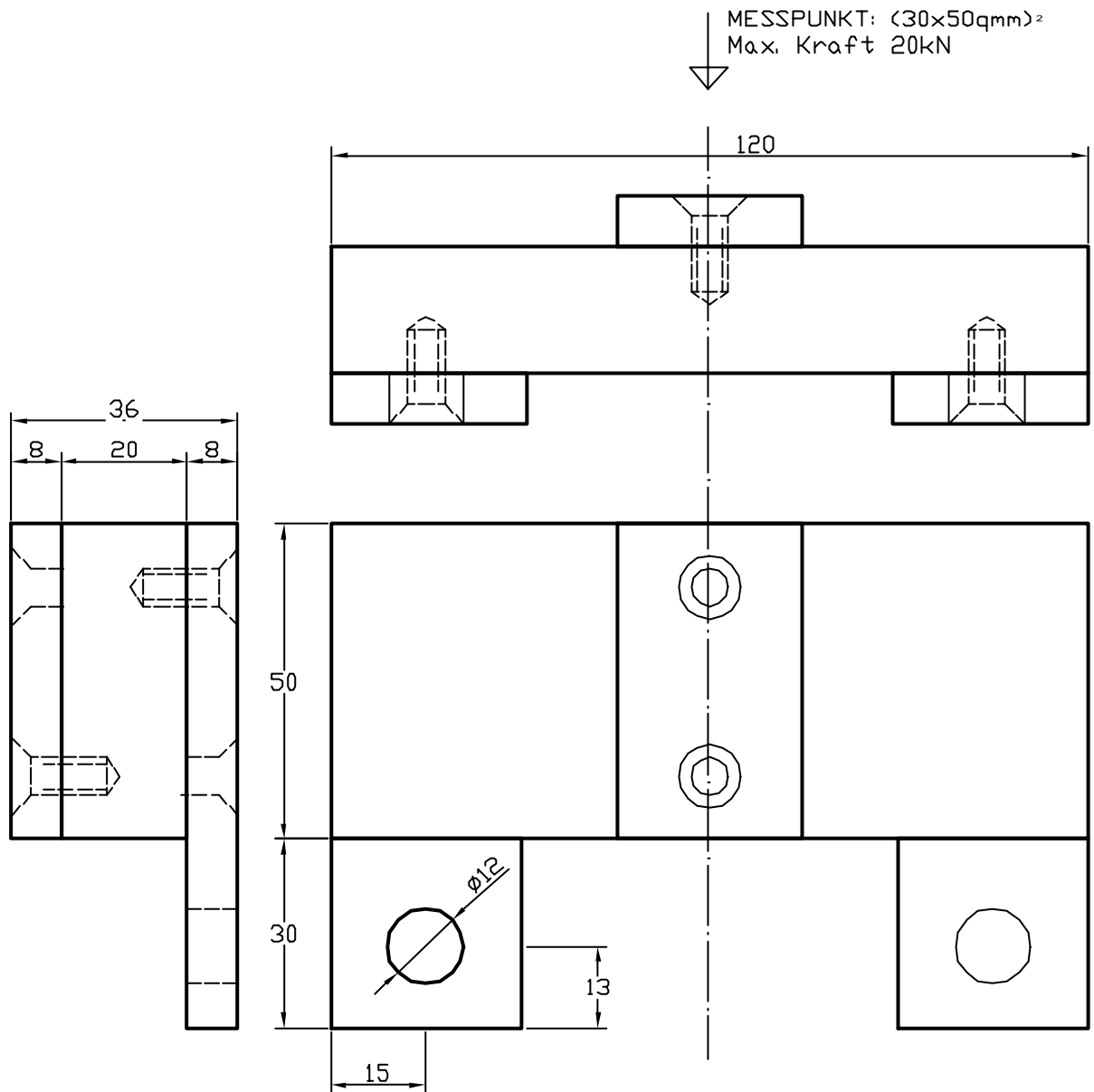


Sensorplatte für direkte Messung unter der Seilplatte oder auch unter dem Fahrkorb (an 4 Ecken).
Die Zeichnung zeigt die zusammengebaute Sensorplatte



Verwendungsbereich		Zul. Abw.		Oberfl.		Maßstab 1:1		Gewicht	
						Werkstoff/ Halbzeug Rostfreier Stahl			
						Rohteil-Nr			
						Modell- oder Gesenk-Nr			
				Datum	Name	VARIOTECH			
				Bearb. 4.3.13	SPITZER				
				Gepr. 4.3.13	IMS				
				Norm					
						SENSORPLATTE_FIX1		Blatt 1	
								Blätter	
Zust.	Änderung	Datum	Name	Ursprung	Ersatz für:		Ersatz durch:		